



# MLP

## Einbruchschutz:

Sicherheitsstufe A nach VDMA 24992  
(Stand 05/1995)

## Versicherbar:

Privat bis 2.500,- €  
Gewerblich bis 2.500,- €

## Feuerschutz:

Ringsumlaufender Feuerfalz

## Ausstattungsmerkmale:

Thermische  
Ventilationseinrichtung;  
Tür doppelwandig



Abb.: MLP 50

Notizen/Stempel:



## Computersafe MLP

### Sichern Sie Ihren Computer und Ihre wertvollen Daten gegen:

- Diebstahl von Hardware, da der PC sicher verschlossen ist
- Diebstahl von Software und Daten, da die Laufwerke sicher verschlossen sind
- Vandalismus und unabsichtliche Beschädigung, z.B. durch Reinigungspersonal
- Schäden durch Computerviren, da unbefugter Zugriff auf die Laufwerke und Einspielen von fremder Software nicht möglich ist

**Einbruchschutz:** Sicherheitsstufe A nach VDMA 24992 (Stand 05/1995)

**Bauart:** Einwandiges Gehäuse aus 3 mm Stahl, **Tür doppelwandig** 65 mm stark, Türblatt und Frontseite 6 mm, kräftige Verschwindcharniere, glatte Front; thermische Zirkulationsbelüftung; manipulationsgesicherte Kabeldurchführung. Auf dem Gehäuseboden aufgelegter 25 mm hoher, stabiler Fachboden.

**Verschluss:** Doppelbart-Sicherheitsschloss, 2 Schlüssel (65 mm) serienmäßig

**Lackierung:** Lichtgrau, RAL 7035.



Abb.: MLP 50



Musterplakette

## Zubehör gegen Aufpreis

- Zahlenkombinationsschloss ZKS, anstatt des serienmäßigen Doppelbartschlosses, versenkt
- Elektronisches Zahlenschloss EZ EM 1620, aufgesetzt (ca. 25 mm vorstehend)
- Lüftergebläse für Zwangsbelüftung (Schrank-Innentiefe 440 mm)
- Steckdosenleiste schaltbar
- Sonderlackierung nach RAL-Farbtönen
- Bohrung für Verankerung nach Positions-Angabe
- Spezialdübel für Befestigung im Betonboden B25, Ø = 12 mm; Länge = 120 mm

Modell	Außenmaße in mm			Innenmaße in mm*			Inhalt Liter	Gewicht (kg)
	Höhe	Breite	Tiefe	Höhe	Breite	Tiefe		
MLP 50	496	335	620	465	329	540	82	45
MLP 70	696	335	620	665	329	540	118	58

\*Lichter Türdurchgang bei geöffneter Tür:  
 MLP 50 – H = 450 mm / B = 225 mm  
 MLP 70 – H = 650 mm / B = 225 mm



# MLE

## Einbruchschutz:

Sicherheitsstufe A nach VDMA 24992  
(Stand 05/1995)

## Versicherbar:

Privat bis 2.500,- €  
Gewerblich bis 2.500,- €

## Feuerschutz:

Nach DIN 4102 gegen  
leichte Brände

## Ausstattungsmerkmale:

Gehäuse einwandig;  
Tür doppelwandig



Abb.: MLE 81

Notizen/Stempel:



Abb.: MLE 81



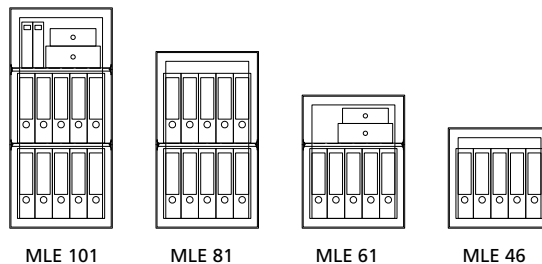
Musterplakette

## Möbeltresor MLE

- Einbruchschutz :** Sicherheitsstufe **A** nach **VDMA 24992** (Stand 05/1995)
- Feuerschutz :** Die Tür ist durch eine hochfeuerbeständige Isoliermasse nach DIN 4102 gegen Feuer geschützt.
- Bauart:** Gehäuse einwandig, **Tür doppelwandig** 65 mm stark, Türblatt 6 mm, verdeckte Scharniere, glatte Front.  
MLE 81 und MLE 101 mit Basquillverriegelung.
- Verschluss:** Doppelbart-Sicherheitsschloss, 2 Schlüssel (65 mm) serienmäßig.
- Lackierung:** Lichtgrau, RAL 7035.

## Zubehör gegen Aufpreis

- Zahlenkombinationsschloss ZKS, anstatt des serienmäßigen Doppelbartschlusses, versenkt; ab MLE 31
- Elektronisches Zahlenschloss EZ Bas., versenkt; ab MLE 31
- Zahlenkombinationsschloss ZKS, zusätzlich zum serienmäßigen Doppelbartschloss, versenkt; ab MLE 31
- Doppelverschluss (2 Doppelbartschlösser); ab MLE 31
- Innentresor H = 130 mm; ab MLE 61
- Zusätzlicher Fachboden ab MLE 46
- Sonderlackierung nach RAL-Farbtönen
- Bohrung für Verankerung nach Positions-Angabe
- Spezialdübel für Befestigung im Betonboden B25; Ø = 12 mm; Länge = 120 mm



Modell	Außenmaße in mm			Innenmaße in mm*			Fachböden	Anzahl Ordner	Inhalt Liter	Gewicht (kg)
	Höhe	Breite	Tiefe	Höhe	Breite	Tiefe				
MLE 28	280	350	240	270	330	170	1	-	15	18
MLE 31	310	470	310	300	450	240	1	-	32	26
MLE 46	460	470	400	450	450	330	1	5	67	40
MLE 61	610	470	400	600	450	330	1	5	89	50
MLE 81	810	470	400	800	450	330	2	10	118	63
MLE 101	1010	470	400	1000	450	330	2	10	148	78

\*Der lichte Türdurchgang ist bei ganz geöffneter Tür in der Höhe um 100 mm kleiner als die Innenhöhe und in der Breite um 115 mm kleiner als die Innenbreite.



# ML / MLO

## Einbruchschutz:

Sicherheitsstufe B nach VDMA 24992  
(Stand 05/1995)

## Versicherbar:

Privat bis 2.500,- €  
Gewerblich bis 2.500,- €

## Feuerschutz:

Nach DIN 4102 gegen  
leichte Brände

## Ausstattungsmerkmale:

Gehäuse und Tür  
doppelwandig



Abb.: MLO 81

Notizen/Stempel:



# Technik + Details

## ML / MLO

### Möbeltresor ML / MLO

- Einbruchschutz:** Sicherheitsstufe B nach VDMA 24992 (Stand 05/1995)
- Feuerschutz:** Tür und doppelte Wandung geschützt durch hochfeuerbeständige Isoliermasse nach DIN 4102. Ringsumlaufender Feuerfalz.
- Bauart:** Gehäuse und Tür doppelwandig, Tür 65 mm stark, Türblatt 6 mm, Körperrahmen 6 mm, verdeckte Scharniere, Der Außenmantel ist glatt und bietet keinerlei Angriffspunkte. MLO 81 und MLO 101 mit Basquillverriegelung.
- Verschluss:** Doppelbart-Sicherheitsschloss, 2 Schlüssel (65 mm) serienmäßig.
- Lackierung:** Lichtgrau, RAL 7035.



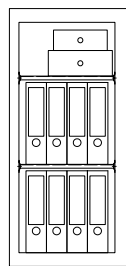
Abb.: MLO 81



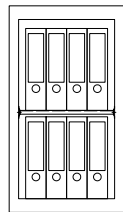
Musterplakette

### Zubehör gegen Aufpreis

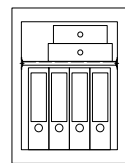
- Zahlenkombinationsschloss ZKS, anstatt des serienmäßigen Doppelbartschlusses, versenkt; ab ML 31
- Elektronisches Zahlenschloss EZ Bas., versenkt; ab ML 31
- Zahlenkombinationsschloss ZKS, zusätzlich zum serienmäßigen Doppelbartschloss, versenkt; ab ML 31
- Doppelverschluss (2 Doppelbartschlösser), ab ML 31
- Innentresor H = 130 mm; ab MLO 61
- Zusätzlicher Fachboden ab MLO 46
- Sonderlackierung nach RAL-Farbtönen
- Buchse für Verankerung nach Positions-Angabe, Ø = 13 mm
- Spezialdübel für Befestigung im Betonboden B25, Ø = 12 mm; Länge = 120 mm



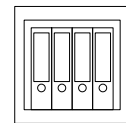
MLO 101



MLO 81



MLO 61



MLO 46

Modell	Außenmaße in mm			Innenmaße in mm*			Fachböden	Anzahl Ordner	Inhalt Liter	Gewicht (kg)
	Höhe	Breite	Tiefe	Höhe	Breite	Tiefe				
ML 28	277	347	240	170	245	140	1	-	6	21
ML 31	307	467	310	200	365	210	1	-	15	33
MLO 46	457	467	400	350	365	300	1	4	38	51
MLO 61	607	467	400	500	365	300	1	4	54	68
MLO 81	807	467	400	700	365	300	2	8	76	85
MLO 101	1007	467	400	900	365	300	2	8	98	105

\*Der lichte Türdurchgang ist bei ganz geöffneter Tür um 35 mm kleiner als die Innenbreite.



PT

**Einbruchschutz:**

Sicherheitsstufe S2 nach EN 14450  
und Sicherheitsstufe B nach VDMA  
24992 (Stand 05/1995)

**Versicherbar:**

Privat bis 30.000,- €  
Gewerblich bis 2.500,- €

**Feuerschutz:**

Nach DIN 4102 gegen  
leichte Brände

**Ausstattungsmerkmale:**

Gehäuse und Tür doppelwandig



Abb.: PT 9

Notizen/Stempel:



**Möbeltresor PT**

**Einbruchsicherheit:** Sicherheitsstufe S2 nach EN 14450 und Sicherheitsstufe B nach VDMA 24992 (Stand 05/1995)

**Feuerschutz:** Feuerschutzisolierung durch hochfeuerbeständige Isoliermasse nach DIN 4102, rundumlaufender Feuerfalz.

**Bauart:** Gehäuse und Tür doppelwandig, Türblatt 6 mm stark, Tür mit kräftigen, verdeckten Scharnierbändern. Alle Modelle mit Basquillverriegelung. Bolzen Ø = 25 mm; verchromt. Je 2 Buchsen zur Verankerung in der Rückwand und im Boden.

**Verschluss:** Doppelbart-Sicherheitsschloss, 2 Schlüssel (65 mm) serienmäßig.

**Lackierung:** Lichtgrau, RAL 7035.

**Zubehör gegen Aufpreis**

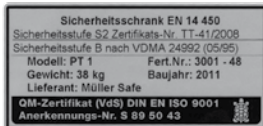
- Elektronisches Zahlenschloss EZ EM 1620 aufgesetzt (ca. 25 mm vorstehend)
- Innentresor (1 Fachboden weniger), Höhe = 130 mm
- Zusätzlicher Fachboden
- Zusätzliche Buchse zur Verankerung nach Positions-Angabe, Ø = 13 mm
- Spezialdübel für Befestigung im Betonboden B25, Ø = 12 mm; Länge = 120 mm



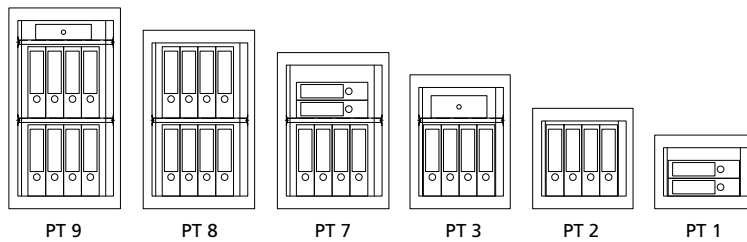
Abb.: PT 3



Abb.: PT 9



Musterplakette



Modell	Außenmaße in mm			Innenmaße in mm*			Fachböden	Anzahl Ordner	Inhalt Liter	Gewicht (kg)
	Höhe	Breite	Tiefe	Höhe	Breite	Tiefe				
PT 1	330	450	380	235	380	300	1	2	26	35
PT 2	450	450	380	355	380	300	1	5	40	47
PT 3	600	450	380	505	380	300	1	6	57	58
PT 7	700	500	450	605	410	370	1	8	81	77
PT 8	800	500	450	705	410	370	2	10	91	83
PT 9	900	500	450	805	410	370	2	11	122	105

\*Der lichte Türdurchgang ist bei ganz geöffneter Tür um 35 mm kleiner als die Innenbreite.





# MN / MNO

## Einbruchschutz:

Widerstandsgrad 0 nach EN 1143-1;  
zertifiziert durch ECB-S (C 01)  
und VdS (2450)

## Versicherbar:

Privat bis 40.000,- €  
Gewerblich bis 10.000,- €

## Feuerschutz:

Nach DIN 4102 gegen  
leichte Brände

## Ausstattungsmerkmale:

Tür doppelwandig;  
Gehäuse doppelwandig  
mit Spezialverstärkung



Abb.: MNO 12

Notizen/Stempel:



## Möbeltresor MN / MNO

**Einbruchsicherheit:** Widerstandsgrad 0 nach EN 1143-1; zertifiziert durch ECB-S und VdS

**Feuerschutz:** Rundumlaufender Feuerfalz und mit hochfeuerbeständiger Isoliermasse gegen Feuer nach DIN 4102 geschützt.

**Bauart:** Starke Ausführung mit definiertem Einbruchschutz von **30/30 RU<sup>\*)</sup>** gegen Einbruchversuche mit mechanischen und thermischen Werkzeugen. Zentralverschluss mit kräftigen Rundbolzen.  
**Tür doppelwandig**, 87 mm stark, Türblatt aus 10 mm Stahl,  
**Gehäuse doppelwandig** mit Spezialverstärkung, Buchse für Verankerung im Boden.

**Verschluss:** Doppelbart-Sicherheitsschloss, 2 Schlüssel (90 mm) serienmäßig.

**Lackierung:** Lichtgrau, RAL 7035.

<sup>\*)</sup> **RU** = Resistant Unit (Widerstandseinheit) – Teilzugriff/Vollzugriff

### Zubehör gegen Aufpreis

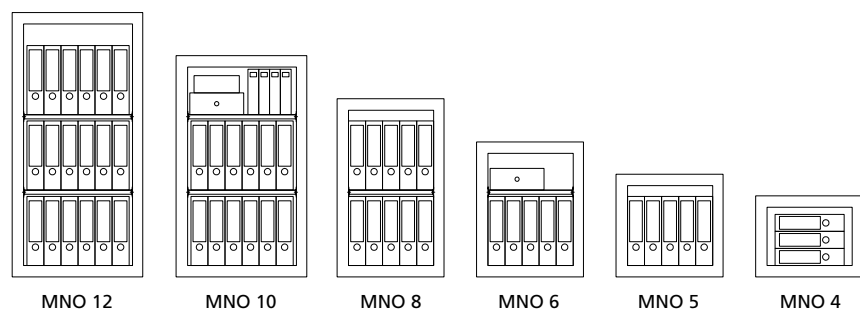
- Zahlenkombinationsschloss ZKS, anstatt des serienmäßigen Doppelbartschlusses, versenkt
- Elektronisches Zahlenschloss EZ Bas., versenkt
- Zahlenkombinationsschloss ZKS, zusätzlich zum serienmäßigen Doppelbartschloss, versenkt; ab MN 6 / MNO 6
- Doppelverschluss (2 Doppelbartschlösser); ab MN 6 / MNO 6
- Innentresor H = 130 mm; für MN 6 und MN 8 / MNO 6 und MNO 8
- Innentresor H = 200 mm; ab MNO 10
- Zusätzlicher Fachboden
- Sonderlackierung nach RAL-Farbtönen
- Zusätzliche Buchse für Verankerung nach Positions-Angabe, Ø = 13 mm
- Spezialdübel für Befestigung im Betonboden B25, Ø = 12 mm; Länge = 145 mm



Abb.: MNO 12



Musterplakette



Modell	Außenmaße in mm			Innenmaße in mm*			Fachböden	Anzahl Ordner	Inhalt Liter	Gewicht (kg)
	Höhe	Breite	Tiefe	Höhe	Breite	Tiefe				
MN 2	376	496	270	270	395	120	1	-	12	56
MN 3	476	496	270	370	395	120	1	-	17	77
MN 4	376	496	360	270	395	210	1	-	22	65
MN 5	476	496	360	370	395	210	1	-	30	78
MN 6	636	496	360	530	395	210	2	-	43	108
MN 8	836	496	360	730	395	210	2	-	59	118
MNO 4	376	496	450	270	395	300	1	3	33	81
MNO 5	476	496	450	370	395	300	1	5	43	92
MNO 6	636	496	450	530	395	300	2	5	61	118
MNO 8	836	496	450	730	395	300	2	10	85	135
MNO 10	1026	606	450	920	505	300	2	12	139	213
MNO 12	1226	606	450	1120	505	300	3	18	169	256

\*Der lichte Türdurchgang ist bei ganz geöffneter Tür um 61 mm kleiner als die Innenbreite.



# MV / MVO

## Einbruchschutz:

Widerstandsgrad 1 nach EN 1143-1;  
zertifiziert durch ECB-S (C 01)  
und VdS (2450)

## Versicherbar:

Privat bis 65.000,- €  
Gewerblich bis 20.000,- €

## Feuerschutz:

Nach DIN 4102 gegen  
leichte Brände

## Ausstattungsmerkmale:

Tür doppelwandig;  
Gehäuse doppelwandig  
mit Spezialverstärkung



Abb.: MVO 12

Notizen/Stempel:



Abb.: MVO 6



Musterplakette

## Möbeltresor MV / MVO

**Einbruchsicherheit:** Widerstandsgrad 1 nach EN 1143-1; zertifiziert durch ECB-S und VdS

**Feuerschutz:** Tür und doppelte Wandung durch hochfeuerbeständige Isoliermasse nach DIN 4102 geschützt. Rundumlaufender Feuerfalz.

**Bauart:** Starke Ausführung mit definiertem Einbruchschutz von **30/50 RU<sup>1)</sup>** gegen Einbruchversuche mit mechanischen und thermischen Werkzeugen. Zentralverschluss mit kräftigen Rundbolzen.  
**Tür doppelwandig**, 87 mm stark, Türblatt aus 10 mm Stahl,  
**Gehäuse doppelwandig** mit Spezialverstärkung, Buchse für Verankerung im Boden.

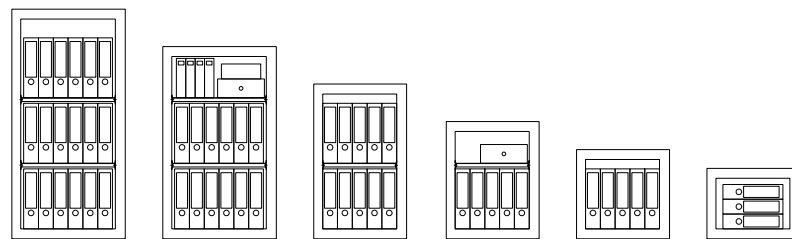
**Verschluss:** Doppelbart-Sicherheitsschloss, (Schlossklasse 1 nach EN 1300), 2 Schlüssel (90 mm) serienmäßig.

**Lackierung:** Lichtgrau, RAL 7035.

<sup>1)</sup> **RU** = Resistant Unit (Widerstandseinheit) – Teilzugriff/Vollzugriff

### Zubehör gegen Aufpreis

- Zahlenkombinationsschloss ZKS, anstatt des serienmäßigen Doppelbartschlusses, versenkt
- Elektronisches Zahlenschloss EZ Bas., versenkt
- Zahlenkombinationsschloss ZKS, zusätzlich zum serienmäßigen Doppelbartschloss, versenkt; ab MV 6 / MVO 6
- Doppelverschluss (2 Doppelbartschlösser); ab MV 6 / MVO 6
- Innentresor H = 130 mm; für MV 6 und MV 8 / MVO 6 und MVO 8
- Innentresor H = 200 mm; ab MVO 10
- Zusätzlicher Fachboden
- Teleskopauszug (Schublade oder Fachboden)
- Sonderlackierung nach RAL-Farbtönen
- Zusätzliche Buchse für Verankerung nach Positions-Angabe, Ø = 13 mm
- Spezialdübel für Befestigung im Betonboden B25, Ø = 12 mm; Länge = 145 mm



MVO 12      MVO 10      MVO 8      MVO 6      MVO 5      MVO 4

Modell	Außenmaße in mm			Innenmaße in mm*			Fachböden**	Anzahl Ordner	Inhalt Liter	Gewicht (kg)
	Höhe	Breite	Tiefe	Höhe	Breite	Tiefe				
MV 2	376	496	270	270	395	120	1	-	12	56
MV 3	476	496	270	370	395	120	1	-	17	77
MV 4	376	496	360	270	395	210	1	-	22	65
MV 5	476	496	360	370	395	210	1	-	30	78
MV 6	636	496	360	530	395	210	2	-	43	108
MV 8	836	496	360	730	395	210	2	-	59	118
MVO 4	376	496	450	270	395	300	1	3	33	81
MVO 5	476	496	450	370	395	300	1	5	43	92
MVO 6	636	496	450	530	395	300	2	5	61	118
MVO 8	836	496	450	730	395	300	2	10	85	135
MVO 10	1026	606	450	920	505	300	2	12	139	213
MVO 12	1226	606	450	1120	505	300	3	18	169	256

\*Der lichte Türdurchgang ist bei ganz geöffneter Tür um 61 mm kleiner als die Innenbreite.

\*\*Bei Innentresor-Einbau (ab MV6 / MVO6) = 1 Fachboden weniger



# MT

### Einbruchschutz:

Gehäuse aus Stahl;  
robust gegen Zugriffe

### Versicherbar:

Individuelle Vereinbarung  
mit Versicherung

### Ausstattungsmerkmale:

Einwandige  
Spezialkonstruktion;  
Tür doppelwandig



Abb.:MT 80 E

Notizen/Stempel:



## Möbeltresor MT

- Bauart:** Einwandige Spezialkonstruktion. Tür doppelwandig, 45 mm stark, Schaumgummi oder Filzmatte auf dem Boden.
- Verschluss:** Elektronisches Tastenschloss mit einer Bandbreite von 3-8 Zahlen; Notöffnungsmöglichkeit mit einem eingebauten Schlüsselschloss.
- Lackierung:** Lichtgrau, RAL 7035.



Abb.: MT 80 E

Modell	Außenmaße in mm			Innenmaße in mm			Fachböden	Gewicht (kg)
	Höhe	Breite	Tiefe	Höhe	Breite	Tiefe		
MT 80 E	250	350	250	240	340	180	–	15
MT 110 E	350	360	380	340	350	310	1	24
MT 120 E	610	450	380	600	440	310	2	40



# HT

## Einbruchschutz:

Gehäuse aus Stahl;  
robust gegen Zugriffe

## Versicherbar:

Individuelle Vereinbarung  
mit Versicherung

## Ausstattungsmerkmale:

Kompakte Bauweise,  
hochwertiger Stahl;  
Nutzung mit Kreditkarte  
Laptopgeeignet



Abb.: HT-D

Notizen/Stempel:



### Hoteltresor HT

Der Hotelgast verschließt diskret im Zimmer seine Wertsachen.  
Die Tresore sind hervorragend geeignet für den versteckten Schrankeinbau.  
Rundum stabiles Stahlblech; kompakte Bauweise  
Nutzung mit Kreditkarte; geeignet zum Aufbewahren eines Laptops.



Abb.: HT-D



Abb.: HT-DCP



Abb.: HT-HL

### Hoteltresor HT-D (D-25 MOP)

- Elektronisches Schloss mit Mastercode
- Mit Notschlüssel
- Automatische Öffnung und Verriegelung durch Motorantrieb
- Für Verankerung: 3 Bohrungen in der Rückwand und 1 Bohrung im Boden
- Lackierung: Cremeweiß, RAL 9001

### Hoteltresor HT-DCP (DCP-230 P)

- Elektronisches Schloss mit Mastercode
- Mit Notschlüssel
- Automatische Öffnung und Verriegelung durch Motorantrieb
- Mit Kartendurchzug für **Kreditkarte**
- Für Verankerung: 3 Bohrungen in der Rückwand und 1 Bohrung im Boden
- Lackierung: Cremeweiß, RAL 9001

### Hoteltresor HT-HL

- Elektronisches Schloss mit Mastercode
- Mit Notschlüssel
- Automatische Öffnung und Verriegelung durch Motorantrieb
- Geeignet zum Verschließen/Aufbewahren eines **Laptops**
- Für Verankerung: 3 Bohrungen in der Rückwand und 1 Bohrung im Boden
- Lackierung: Cremeweiß, RAL 9001

Modell	Außenmaße in mm			Innenmaße in mm			Gewicht (kg)
	Höhe	Breite	Tiefe	Höhe	Breite	Tiefe	
HT-D	250	350	250	220	340	220	10
HT-DCP	230	405	365	200	400	300	15
HT-HL	204	420	370	180	415	300	13